



การไฟฟ้าส่วนภูมิภาค
PROVINCIAL ELECTRICITY AUTHORITY

เลขที่ ก.๓.กปช.(ตบ.) ๓๗๒๐ / ๒๕๖๖
ชื่อผู้รับ นายพัทธนันท์ พิชิตสุวรรณชล
ชื่อผู้ส่ง นายสมหมาย ขึ้นดั่ง

Switching Deadline

5 ต.ค. 66

วันที่
ตำแหน่ง อ.ก.ปบ.(ก๓)
ตำแหน่ง อ.ก.บช.(ก๓)

ด้วยการไฟฟ้า ก.บช.(ก๓) จะขอตัดไฟเพื่อปฏิบัติงานปลด-เชื่อมต่อ สายส่ง 115 เควี พร้อมปรับแต่ง ABS 115 KV เพื่อรองรับงานซ่อมแซม UG 115 KV วงจร SAA 7YB-01 ระเบิดชำรุด ที่สถานีไฟฟ้า สามพราน 1 ตามแผนผังสังเขปแนบ จำนวน 3 แผ่น ดังนี้

ที่	ฟีดเดอร์	วัน/เดือน/ปี	ตั้งแต่เวลา	ถึงเวลา	ลักษณะงานที่ปฏิบัติ/บริเวณ	จาก	ถึง	ผู้ควบคุมงาน
๑					ปลดสายส่งบริเวณต้น UG 115 KV รหัส SAA7YB และเชื่อมต่อสายส่งที่ต้นเสาหมายเลข 3 รหัส SD-TG-3	SAA 6YB-01	OYK 3YB-01, DDE 115 KV แยกอ้อมน้อย	นายพรชัย ระงับภัย พงษ์.6 ผดบ.กบช.(ก3)
๒	115 KV	6 ต.ค. 66	08.30 น.	16.30 น.	พร้อมปรับแต่ง ABS รหัส SAA 6YS-04 เพื่อรองรับงานซ่อมแซม UG 115 KV วงจร SAA 7YB-01 ระเบิดชำรุด	ONC 4YB-01	OYL 4YB-01, OYM 4YB-01, ABS 6YS-04	
๓						SAA 7YB-01	ABS 6YS-04, DDE 115 KV	

พื้นที่ที่มีผู้ใช้ไฟได้รับผลกระทบ(ไฟดับ).....

ผู้ประสานงานการดับไฟ ชื่อ นายวรพงษ์ ลิ้มเจริญ ตำแหน่ง ช.ผ.ตบ.กบช.(ก๓) โทร. ๐๘๑-๐๕๔-๓๔๓๗

พื้นที่ ที่ขอตัดไฟปฏิบัติงานมีสายเคเบิลใยแก้วนำแสงของ กฟภ. (หากมีโอกาสชำรุด ผดส.กรส.(ก.๓) จะไปตรวจสอบก่อนปฏิบัติงาน)

๑. มีสายเคเบิลใยแก้วนำแสง ๑.๑ มีโอกาสชำรุด ๑.๒ ไม่มีโอกาสชำรุด
๒. ไม่มีสายเคเบิลใยแก้วนำแสง

Sam

(นายสมหมาย ขึ้นดั่ง)

ตำแหน่ง อ.ก.บช.(ก๓)

สำหรับแผนควบคุมการจ่ายไฟ (ผคฟ.) กฟภ.๓

เรียน อ.ก.ปบ.(ก.๓)

ผคฟ. พิจารณาแล้วเห็นควร

อนุมัติให้ดับไฟตามคำขอข้อ 1 ฟีดเดอร์ 115KV จาก SAA 6YB-01 ถึง OYK 3YB-01, DDE 115KV แยกอ้อมน้อย

ในวันที่ ๖๓.๑.๖๖ ตั้งแต่เวลา ๐๘.๓๐ น. ถึง 16.30 น. ตามใบสั่งทำสวิตซ์ชิงเลขที่ 1456/66

อนุมัติให้ดับไฟตามคำขอข้อ 2, 3 ฟีดเดอร์ 115KV จาก ONC 4YB-01 ถึง OYL 4YB-01, OYM 4YB-01, ABS 6YS-04

ในวันที่ ๖๓.๑.๖๖ ตั้งแต่เวลา ๐๘.๓๐ น. ถึง 16.๓๐ น. ตามใบสั่งทำสวิตซ์ชิงเลขที่

พนักงานศูนย์ฯ นาย ขุนทอง ตาเงิน ประสานงานการขอตัดไฟกับ นายวรพงษ์ ลิ้มเจริญ

Ph
(นายพรชัย ระงับภัย พงษ์)
อ.ก.๓.๔ แทน น.ผ.ค.น.

สำหรับผู้อนุมัติ

ที่ ก.๓ กปบ.(คฟ.)

เรียน ผจก. กฟภ.๓

อ.ก.บช.(ก๓), อ.ก.ว.(ก๓)

อนุมัติ และแจ้ง จป. เพื่อตรวจสอบความปลอดภัย

พร้อมทั้งลงข้อมูลแจ้งแผนดับไฟลงใน www.pea.co.th

ขั้นตอนการสวิตซ์ชิง 3 แผ่น
แผนผังแนบ 3 แผ่น

ผจก. 2 (สถานี SAA)

เพื่อทราบ และจัดพนักงานเข้าปฏิบัติงานร่วมกับศูนย์ฯ นครปฐม
ตั้งแต่เวลา 08.00 น. เป็นต้นไป จนกว่างานจะแล้วเสร็จ



(นายเลอพงศ์ แก่นจันทร์)

ร.ก.ปบ.(ก๓) ปฏิบัติงานแทน อ.ก.ปบ.(ก๓)

(นายเลอพงศ์ แก่นจันทร์)

ร.ก.ปบ.(ก๓) ปฏิบัติงานแทน อ.ก.ปบ.(ก๓)

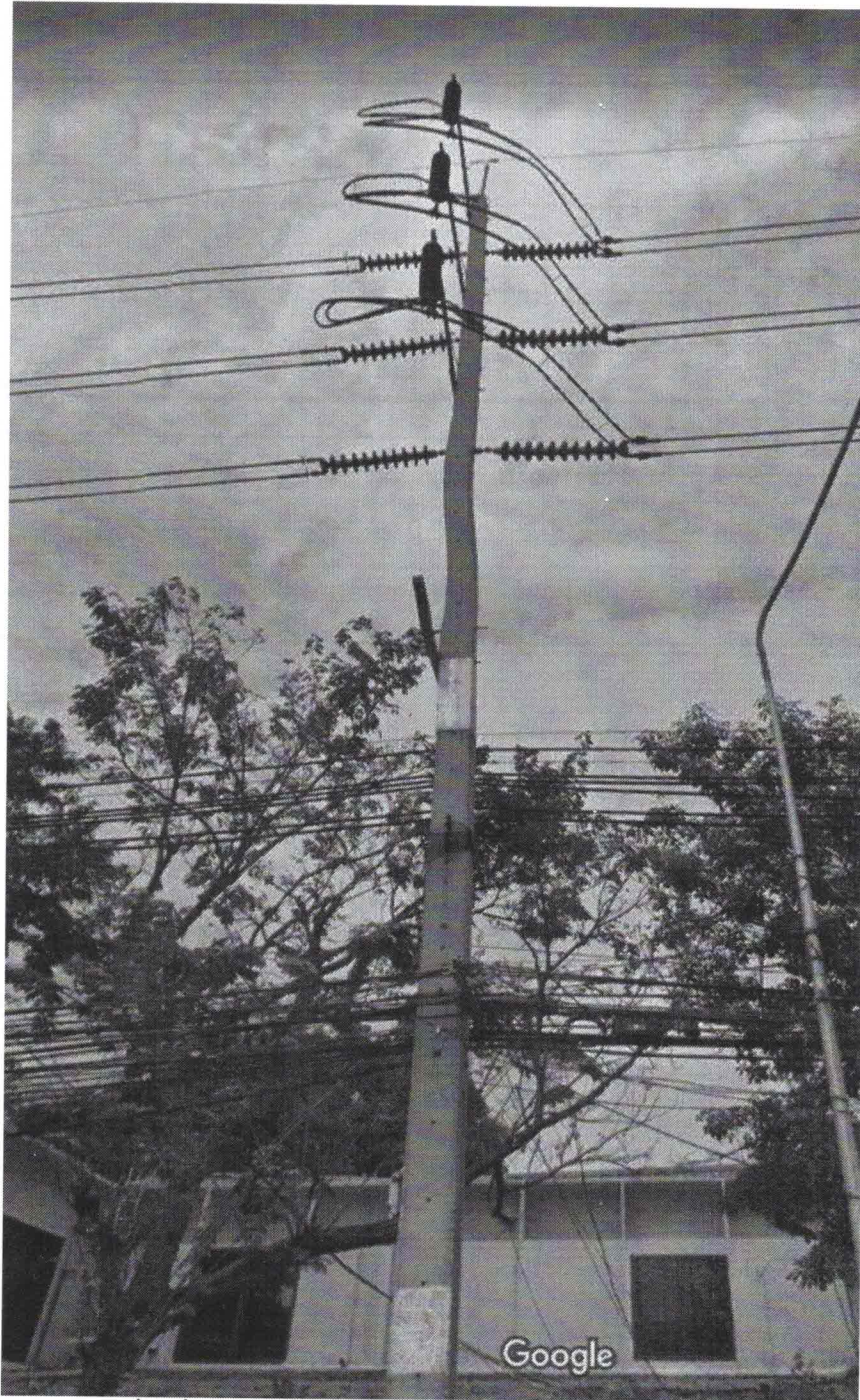
ใบสั่งทำสวิตชิง

1. สถานที่ทำงาน	บริเวณ ฟังตรงข้ามสถานีฯ SAA		
2. กำหนดวันที่ทำงาน	6 ต.ค. 66	เวลา	08.30 น. ถึง 16.30 น.
3. ผู้ขอทำงาน	กบข.(ก.3)	งานที่ทำ	ปลด-เชื่อมสายส่ง,พร้อมปรับแต่ง ABS 115 KV ตามใบขอปฏิบัติงาน 1456/2566
4. เตรียมการสวิตชิงโดย	นายขุนทอง ฝาเงิน		วันที่ 3 ตุลาคม 2566
5. ตรวจสอบสวิตชิงโดย			วันที่ 3 ตุลาคม 2566
6. อนุมัติสวิตชิงโดย			วันที่ 3 ตุลาคม 2566
7. สั่งทำสวิตชิงโดย	1. นายพิรภัทร,นายขุนทอง,นายศักดิ์สิทธิ์,นายพนิต 2. นายศุภสวัสดิ์,นายอนุสรณ์,นายธนิต,นายวรรณพงษ์,นายมนโชน 3. นายจิรวัดณ์,นายพิชชา,นายวีรวัชร,นายอมร		(กะ1 00.00 น. - 08.00 น.) (กะ2 08.00 น. - 16.00 น.) (กะ3 16.00 น. - 24.00 น.)

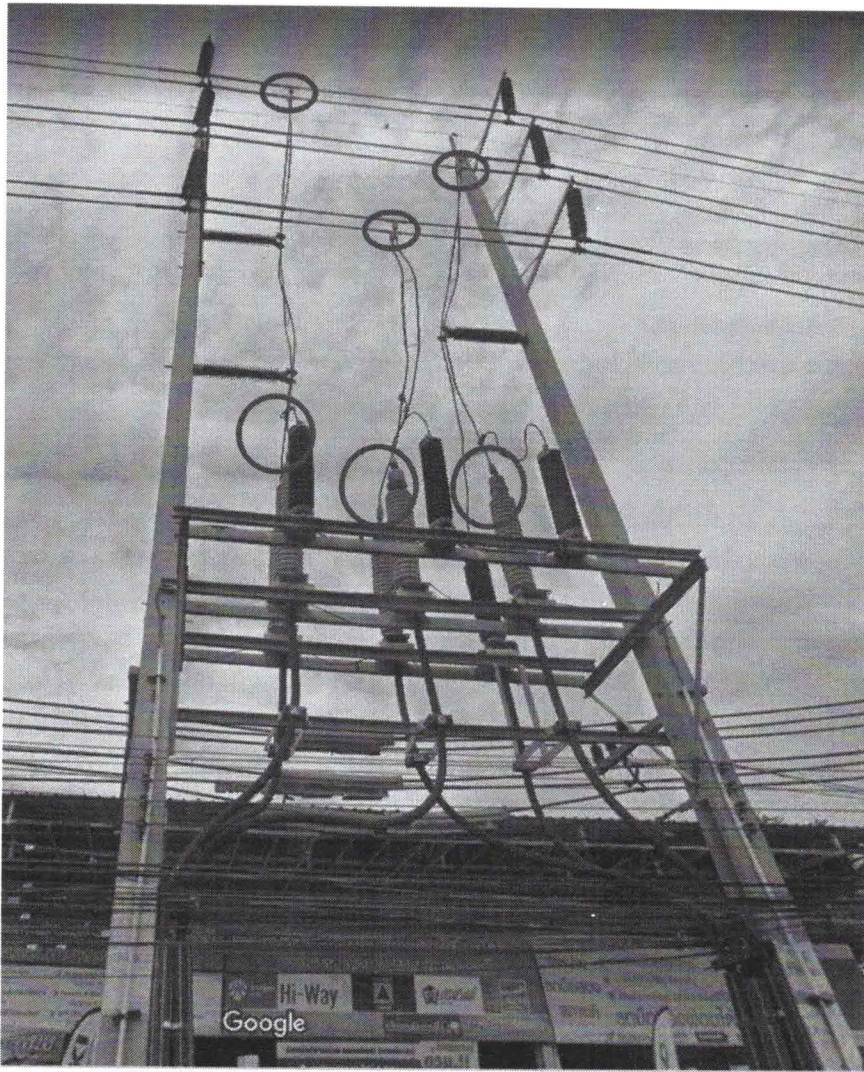
ที่	รหัสอุปกรณ์	สภาพอุปกรณ์ ปกติก่อน ดำเนินการ	ดำเนินการ	เวลา	ผู้ดำเนินการ	ผู้สั่งการ	หมายเหตุ
1	ตรวจสอบอุปกรณ์ป้องกันและตัดตอน ก่อนทำการสวิตชิง						
2	งานที่ทำ 1.เชื่อมสายส่ง 115 เควี ที่ดินเสาหมายเลข 3 รหัส SD-TG-3						
3	งานที่ทำ 2.ปลดสายลิตส์ 115 เควี ที่ดินเสา UG วงจร SAA07YB-01						
4	งานที่ทำ 3.ปรับแต่ง ABS 115 เควี รหัส SAA06YS-04 เนื่องจากเฟส A สับไม่สนิท						
5	ตรวจสอบเบรกเกอร์ NCA01YB-01,NCA05YB-01 ให้ CLOSE LOOP อยู่						
6	OPEN LOOP NCA01YB-01,NCA05YB-01 ออก						
7	OYL04YB-01	"ON" Auto Reclose	"OFF" Auto Reclose		OYL	-	เบรกเกอร์ 115 เควี
8	OYL04YB-01	สับ	ปลด		OYL	-	เบรกเกอร์ 115 เควี
9	ทำการจัดบัส 115 KV ที่สถานีฯ NCA ย้ายโหลด NCA02YB-01 ไปรับไฟจากไลน์ NCA-7012						
10	NCA02YB-01	"ON" Auto Reclose	"OFF" Auto Reclose		NCA	-	เบรกเกอร์ 115 เควี
11	NCA03YB-01	"ON" Auto Reclose	"OFF" Auto Reclose		NCA	-	เบรกเกอร์ 115 เควี
12	ตรวจสอบใบมีด NCA0BYS-01,02 ให้ CLOSE อยู่						
13	NCABYB-01	ปลด	สับ		NCA	-	เบรกเกอร์ 115 เควี
14	NCA01YS-01	ปลด	สับ		NCA	-	ใบมีด 115 เควี
15	NCA01YS-02	สับ	ปลด		NCA	-	ใบมีด 115 เควี
16	NCABYB-01	สับ	ปลด		NCA	-	เบรกเกอร์ 115 เควี
17	NCA02YB-01	"OFF" Auto Reclose	"ON" Auto Reclose		NCA	-	เบรกเกอร์ 115 เควี
18	NCA03YB-01	"OFF" Auto Reclose	"ON" Auto Reclose		NCA	-	เบรกเกอร์ 115 เควี
19	ตรวจสอบเบรกเกอร์ SAA05YB-01,SAA06YB-01 ให้ CLOSE LOOP อยู่						
20	OPEN LOOP SAA0 YB-01,SAA0 YB-01 ออก						
21	SLY02YB-01	"ON" Auto Reclose	"OFF" Auto Reclose		SLY	-	เบรกเกอร์ 115 เควี
22	SLY02YB-01	สับ	ปลด		SLY	-	เบรกเกอร์ 115 เควี
23	แจ้งคุณรัช กบข.ก.3 ให้ปรับบริเลย์ PMB01YB-01 ให้อยู่กรุป 2						
24	ย้ายโหลดสถานีฯ PMB,SLY,OYK ไปรับจากสถานีฯ NCA						
25	ตรวจสอบใบมีด PMB05YS-01,02 ให้ CLOSE อยู่						
26	OYK03YB-01	"ON" Auto Reclose	"OFF" Auto Reclose		OYK	-	เบรกเกอร์ 115 เควี
27	PMB05YB-01	ปลด	สับ คง OFF Auto Reclose		PMB	-	เบรกเกอร์ 115 เควี
28	OYK03YB-01	สับ	ปลด		OYK	-	เบรกเกอร์ 115 เควี
29	PMB05YB-01	"OFF" Auto Reclose	"ON" Auto Reclose		PMB	-	เบรกเกอร์ 115 เควี
30	ย้ายโหลดสถานีฯ ONC ไปรับไฟจากสถานีฯ SAA05YB-01						

ที่	รหัสอุปกรณ์	สภาพอุปกรณ์ ปกติก่อน ดำเนินการ	ดำเนินการ	เวลา	ผู้ดำเนินการ	ผู้สั่งการ	หมายเหตุ
31	SAA05YB-01	"ON" Auto Reclose	"OFF" Auto Reclose		SAA		- เบรกเกอร์ 115 เควี
32	ONC04YB-01	"ON" Auto Reclose	"OFF" Auto Reclose		ONC		เบรกเกอร์ 115 เควี
33	ตรวจสอบใบมิด ONC01YS-01,03 ให้ CLOSE อยู่						
34	ONC01YB-01	ปลด	สับ คง OFF Auto Reclose		ONC		เบรกเกอร์ 115 เควี
35	ONC04YB-01	สับ	ปลด		ONC		เบรกเกอร์ 115 เควี
36	SAA05YB-01	"OFF" Auto Reclose	"ON" Auto Reclose		SAA		- เบรกเกอร์ 115 เควี
37	ONC01YB-01	"OFF" Auto Reclose	"ON" Auto Reclose		ONC		เบรกเกอร์ 115 เควี
38	เมื่อพร้อมดับไฟปฏิบัติงานเวลา 08.30 น.						
39	OYM04YB-01	"ON" Auto Reclose	"OFF" Auto Reclose		OYM		เบรกเกอร์ 115 เควี
40	SAA06YB-01	"ON" Auto Reclose	"OFF" Auto Reclose		SAA		- เบรกเกอร์ 115 เควี
41	OYM04YB-01	สับ	ปลด		OYM		เบรกเกอร์ 115 เควี
42	SAA06YB-01	สับ	ปลด		SAA		- เบรกเกอร์ 115 เควี
43	OYM04YS-01	สับ	ปลด		OYM		ใบมิด 115 เควี
44	OYM04YS-03	สับ	ปลด		OYM		ใบมิด 115 เควี
45	SAA06YS-01	สับ	ปลด		SAA		- ใบมิด 115 เควี
46	SAA06YS-03	สับ	ปลด		SAA		- ใบมิด 115 เควี
47	OYK03YS-01	สับ	ปลด		OYK		- ใบมิด 115 เควี
48	OYK03YS-03	สับ	ปลด		OYK		- ใบมิด 115 เควี
49	OYL04YS-01	สับ	ปลด		OYL		- ใบมิด 115 เควี
50	OYL04YS-02	สับ	ปลด		OYL		- ใบมิด 115 เควี
51	ONC04YS-01	สับ	ปลด		ONC		ใบมิด 115 เควี
52	ONC04YS-03	สับ	ปลด		ONC		ใบมิด 115 เควี
53	ตรวจสอบเบรกเกอร์ SAA07YB-01 อยู่ ตำแหน่ง OPEN ใบมิด SAA07YS-01,03 ใบมิด 115 KV.ให้ อยู่ตำแหน่ง OPEN						
54	แจ้งพื้นที่ไฟดับให้ กบข.ก.3 รับทราบ						
55	เมื่อไฟฟ้าหน้างาน ทำการเทสไฟ และช็อคกราวด์ ตรวจสอบไฟดับเรียบร้อยทุกจุด พร้อมให้ลงใน WE SAFE ให้เรียบร้อย						
56	แจ้งชุดปฏิบัติงานทำงานได้						
สิ้นสุด Switching ช่วงเช้า							
57	เมื่อชุดปฏิบัติงาน ทำงานแล้วเสร็จพร้อมจ่ายไฟ ลง WE SAFE เรียบร้อย						
58	ตรวจสอบ.เชื่อมต่อสายส่ง 115 เควี ที่ต้นเสาหมายเลข 3 รหัส SD-TG-3 เข้าเสร็จเรียบร้อย						
59	ตรวจสอบ.ปลดสายลีสส์ 115 เควี ที่ต้นเสา UG วงจร SAA07YB-01 ออกทั้ง 3 เฟสเสร็จเรียบร้อย						
60	ตรวจสอบ.ปรับแต่ง ABS 115 เควี รหัส SAA06YS-04 เฟส A สับสนิทเรียบร้อยใช้งานได้ปกติ,และให้ SAA06YS-04 ให้อยู่ตำแหน่ง OPEN						
61	ตรวจสอบอุปกรณ์ป้องกันและตัดตอน ก่อนทำการสวิชชิง						
62	OYM04YS-01	ปลด	สับ		OYM		ใบมิด 115 เควี
63	OYM04YS-03	ปลด	สับ		OYM		ใบมิด 115 เควี
64	SAA06YS-01	ปลด	สับ		SAA		- ใบมิด 115 เควี
65	SAA06YS-03	ปลด	สับ		SAA		- ใบมิด 115 เควี
66	OYK03YS-01	ปลด	สับ		OYK		- ใบมิด 115 เควี
67	OYK03YS-03	ปลด	สับ		OYK		- ใบมิด 115 เควี
68	OYL04YS-01	ปลด	สับ		OYL		- ใบมิด 115 เควี
69	OYL04YS-02	ปลด	สับ		OYL		- ใบมิด 115 เควี

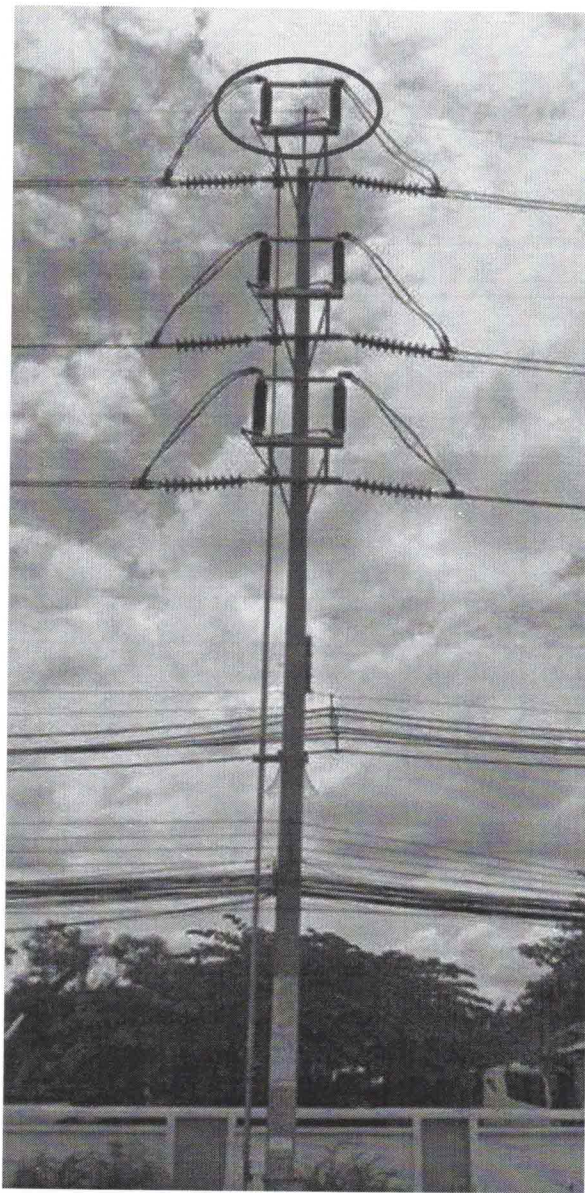
พื้นที่ขอตัดเพื่อปฏิบัติงานปลด-เชื่อม สายส่ง 115 KV พร้อมปรับแต่ง ABS 115 KV เพื่อรองรับงานซ่อมแซม UG 115 KV
วงจร SAA 7YB-01 ระเบิดชำรุด



รูปที่ 1 เชื่อมสายส่ง 115 KV ที่ต้นเสาหมายเลข 3 รหัส SD-TG-3 เข้าระบบ



รูปที่ 2 ปลดสายลิตส์ 115 KV ที่คันเสา UG วงจร SAA 7YB-01 เพื่อรองรับงานซ่อมแซม UG 115 KV วงจร SAA 7YB-01 ระเบิดชำรุด



รูปที่ 2 ปรับแต่ง ABS 115 KV รหัส SAA 6YS-04 เนื่องจาก เฟส A สับใบมีดเข้าไม่สนิท